

LEGENDA - DEMOLIZIONI

- Demolizione muratura (VOCE EPU R02.020.025.b.CAM)
- Demolizione di struttura in calcestruzzo (soletta veranda) (VOCE EPU R02.020.050.D)
- Demolizione di pavimenti interni/esterni compreso il sottofondo (VOCE EPU R02.060.040.a.CAM)
- Demolizione di massetti interni/esterni (VOCE EPU R02.060.022.a.CAM)
- Demolizione di massetti interni/esterni (VOCE EPU R02.060.022.a.CAM)
- Demolizione parapetto (Verande) (VOCE EPU R02.020.025.b.CAM)
- Rimozione infissi - (VOCE EPU R02.025.020.a.CAM - R02.025.050.a.CAM R02.025.050.b.CAM)
- Demolizione di rivestimento esterno H=0.95 m (VOCE EPU R02.060.038.a.CAM)
- Rimozione di manti impermeabili (VOCE EPU R02.090.070.a)
- Demolizione massetto (VOCE EPU R02.060.022.a.CAM)
- Demolizione muro pensilina (VOCE EPU R02.020.050.D)
- Demolizione pensilina (VOCE EPU R02.020.050.f.CAM)

Opere di demolizioni riferito all'intero piano

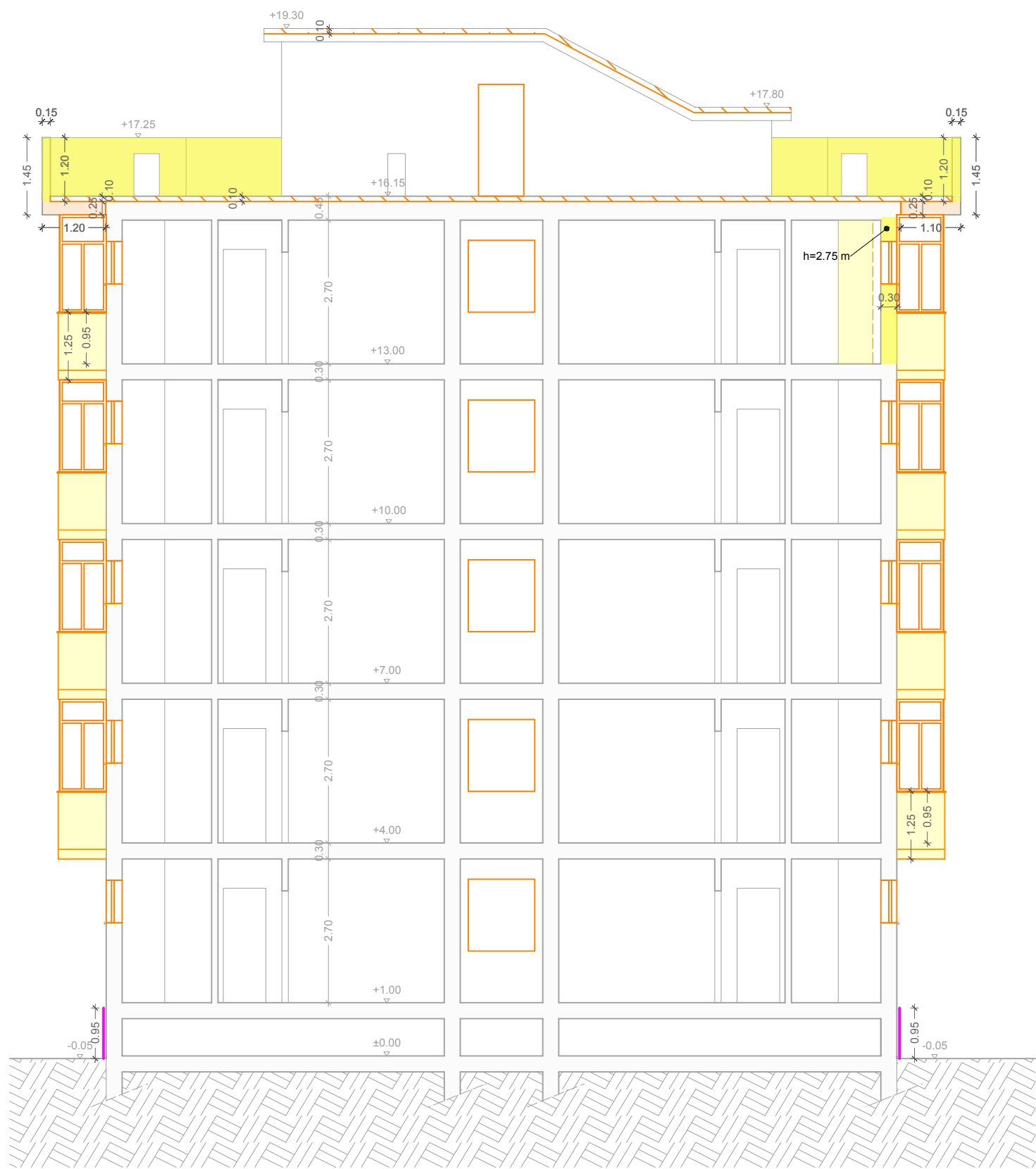
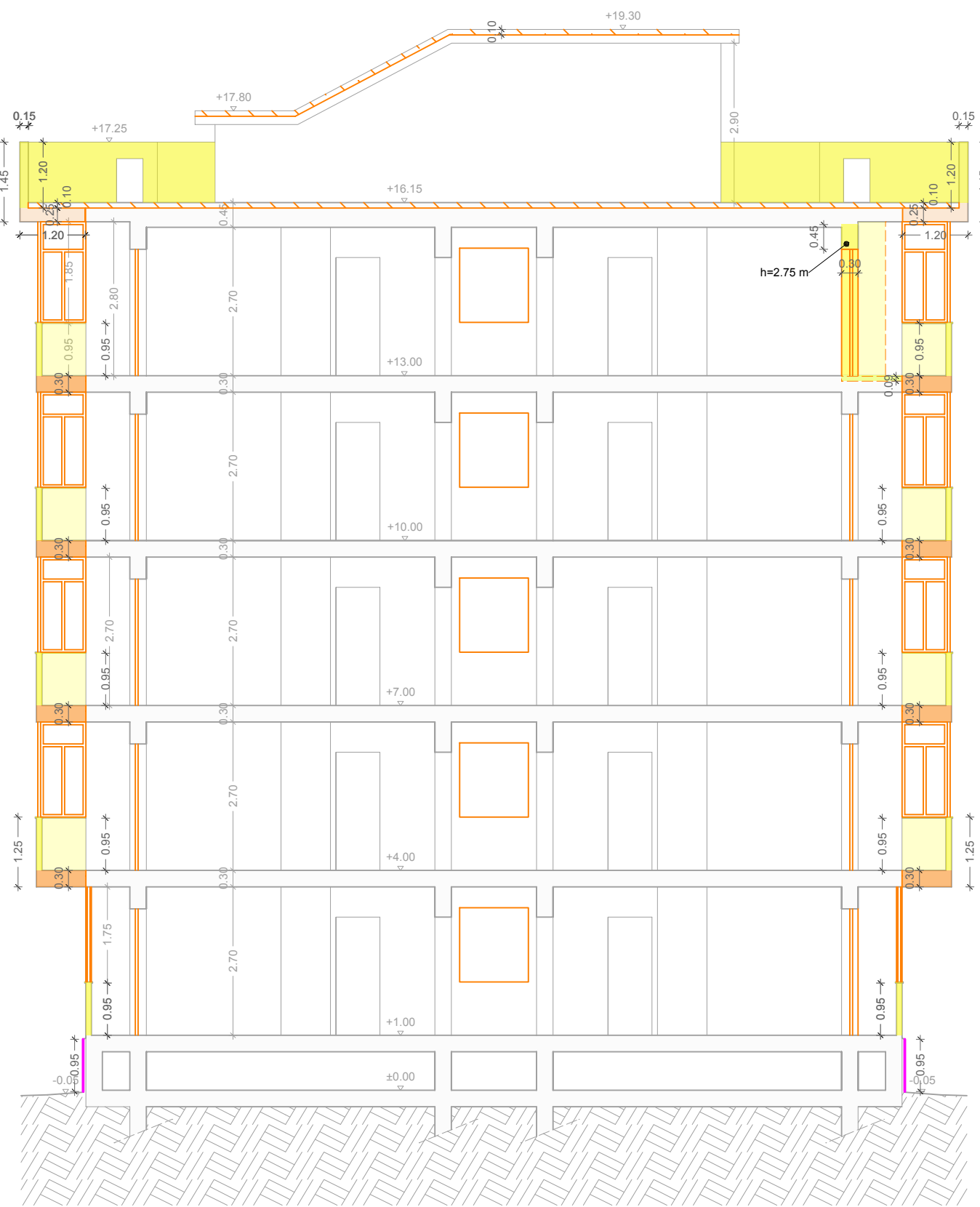
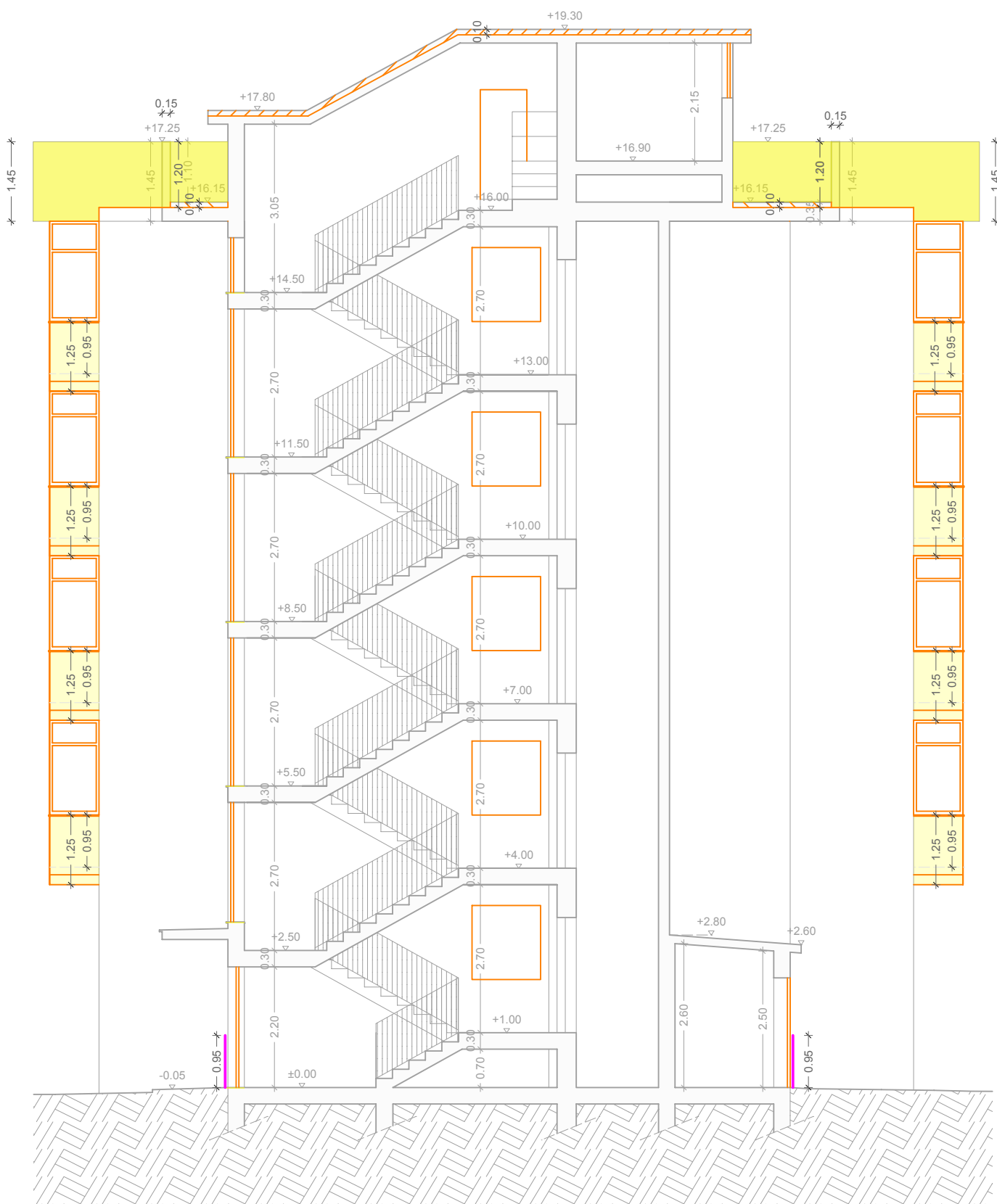
- Demolizione di davanzali e soglie (VOCE EPU R02.060.055.a.CAM)
- Rimozione di avvolgibili e cassonetti (VOCE EPU R02.025.020.a.CAM)
- Rimozione di infissi esterni (VOCE EPU R02.025.050.a.CAM - R02.025.050.b.CAM)
- Demolizione di canne fumarie esterne (VOCE EPU R02.050.080.a.CAM)
- Smontaggio e rimontaggio di condizionatore o pompa di calore (VOCE EPU AP.RIM.RIC.COND)
- Rimozione di tubazioni esterne varie (VOCE EPU R02.050.020.b.CAM - R02.050.020.c.CAM)
- Smontaggio e rimontaggio di caldaia - (VOCE EPU AP.RIM.RIC.CALDAIA)
- Spicconatura di intonaco a vivo di muro 40% - (VOCE EPU R02.040.010.a.CAM)

SCALA 1:100



Sezione A-A_Palazzina "A"

Scala 1:100



Sezione B-B_Palazzina "A"

Scala 1:100

Sezione C-C_Palazzina "A"

Scala 1:100

Sezione D-D_Palazzina "A"

Scala 1:100



ACER Campania
Area Informatica e Servizi
Generali

RESPONSABILE DEL PROCEDIMENTO:
Ing. Carmine CRISCI

PNC Fondo complementare al PNRR: Programma "Sicuro, verde e sociale: Riqualificazione dell'edilizia residenziale pubblica" (risorse assegnate alla Campagna dal DPCM 15/09/2021)

LAVORI DI RIQUALIFICAZIONE EDILIZIA E URBANA (PREU) DI N° 70 ALLOGGI ERP IN CAPUA (CE) ALLA VIA MARTIRI DI NASSIRYA



PROGETTO ESECUTIVO

CIG:9569253D60 - CUP: F49J21016970001

ELABORATO:

SEZIONE A-A,B-B, C-C e D-D - DEMOLIZIONI - FABBRICATO A

ELABORATO N°:

PE-GRA-DEM-08-00

DATA:
FEBBRAIO 2024

REVISIONE N°:
00

SCALA :
1:100

IDENTIFICATIVO: 2024-0524Litos

PROGETTISTI RTP:



INDIRIZZO:
Via Tirrenica, 12
Salerno - 84132

INDIRIZZO:
Via Papa Giovanni XXIII n.12/A
Santa Caterina Villarmosa (CL) - 93018

TECNICI:

Ing. Michele Barletta (Amministratore unico Spring Project srl)
Ing. Andrea Caprara (Direttore tecnico Spring Project srl)
Ing. Francesco Lazzarini Consalvo (Giovane Professionista)

Arch. Giuseppe Maria Ippolito (Direttore tecnico Litos Progetti srl)
Ing. Piero La Duca (Direttore tecnico Litos Progetti srl)

IMPRESA:

ambramed
Ambra Med srl
Riviera di Chiaia, 242
Napoli - 80121



Rev.	Data	Descrizione

TIMBRI:



Questo documento è stato predisposto da Spring Project srl e Litos Progetti srl e può essere utilizzato esclusivamente per le finalità previste dal contratto in base al quale lo stesso è stato fornito. La riproduzione, la cessione e comunque ogni utilizzo per finalità diverse sono vietati in assenza di preventiva autorizzazione da parte di Spring Project srl e Litos Progetti srl. Il contenuto del documento è protetto dalle norme sul diritto d'autore e la proprietà intellettuale.